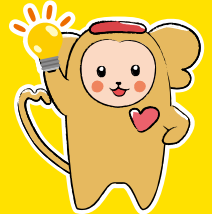


ケーブルプラスでんき

キャンペーン開催!

電気代もケーブルテレビにまとめて

安心安全おトク!



ケーブルプラスでんき 新規ご加入で

JCBギフトカード

3,000円分

プレゼント!



【キャンペーン期間】 申込日: 2020年2月1日~3月31日

注意事項

- ・キャンペーン期間内に契約が成立し、開通翌々月末時点でケーブルプラスでんきを取消・解約などされている場合は商品をお返しさせていただきます。

お問い合わせ・お申込み 伊万里ケーブルテレビジョン株式会社



0120-46-1780 / TEL 0955-22-3506

営業時間 AM9:00~PM6:00 (日・祝除く)

ホームページアドレス <http://www.i-catv.co.jp>

アイテレビ

検索

でんきセット割 で毎月の電気代に応じて伊万里ケーブルテレビの利用料金を割引!

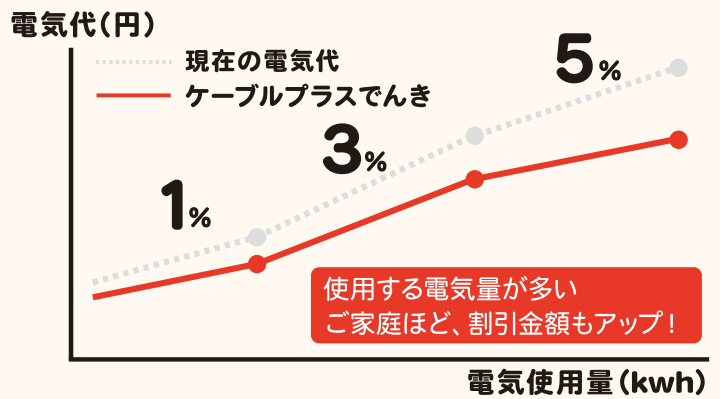
5,000円/月未満

5,000円/月以上 8,000円/月未満

8,000円/月以上



例えば… 電気代が毎月
10,000円のご家庭は
でんきセット割 (5%) で
毎月**500円**おトク!



年間**6,000円**もおトク!

※ケーブルプラスでんきの月額料金のうち燃料費調整額・再生可能エネルギー発電促進賦課金・消費税相当額を除く料金に対する割引率。
※お客さまの「ご契約種別」や「供給設備の状況」等によりお申し込みできない場合がございます。
※ケーブルプラスでんきは KDDI 株式会社 が提供するサービスです。※表示の金額は全て税別です。

電力会社から毎月届く**検針票** をご準備ください!

電気ご使用量のお知らせ

いつもご利用いただきありがとうございます。

イマリ タロウ 様 (引込柱)○○○○○○○

① 1月分

ご使用期間 ○月○日～○月○日
ご使用日数 ○日
今回検針日 ○月○日
次回検針日 ○月○日

② (ご契約種別) 従量電灯B (ご契約容量) ○○アンペア

お客さま番号		供給地点特定番号	
計算区	営業所	地区作業区	番号
○○	○○○	○○○○○○○	○○○○○○○
ご請求予定金額(税込)		ご使用量	
○○,○○○円		○○○ kwh	
基本料金	○,○○○円	計器番号	指示数
内: 電	○,○○○円	○○○○○○○	当月
力	○,○○○円		前月
料	○,○○○円		差引ご使用量
料	○,○○○円		
金	○,○○○円		
賦	○,○○○円		
課	○,○○○円		
金	○,○○○円		

1 **ご契約種別**
ケーブルプラスでんきの申し込みは、九州電力の「**従量電灯B**」または、「**従量電灯C**」契約をされている方が対象となります。

2 **供給地点特定番号**
電気使用場所を特定する番号。ケーブルプラスでんきのお申し込みは、九州電力によって払い出される22桁の番号が必要となります。